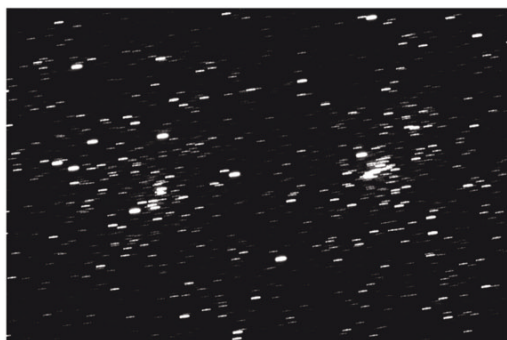


ST-i・ガイド鏡筒アッセンブリー PDF版・実地テストレポート

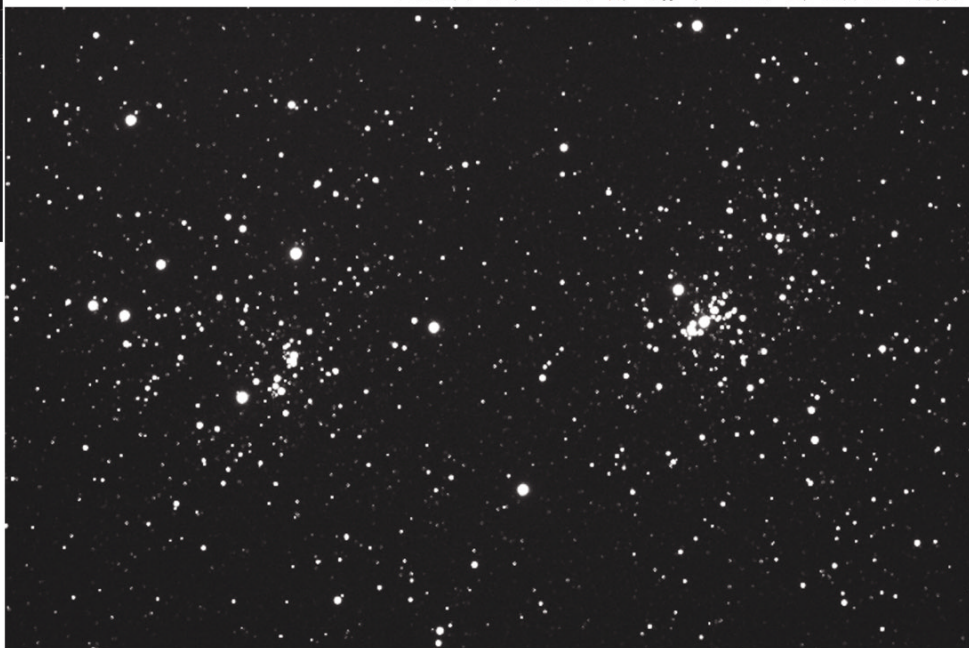
ST-i・ガイド鏡筒アッセンブリーなら、最高レベルのガイディング環境をお約束致します！



赤道儀によるノータッチガイド

実に**4倍もの長焦点**をオートガイド！

二重星団：h (NGC869/右) と χ (NGC884/左) を合わせて総称。



更に
更に

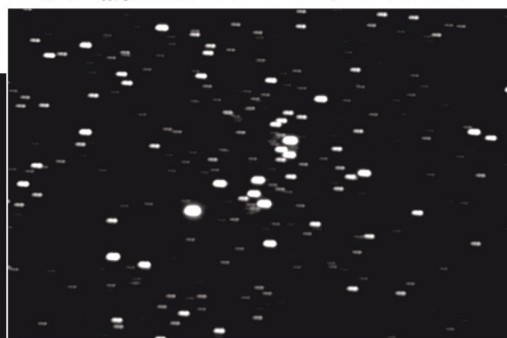
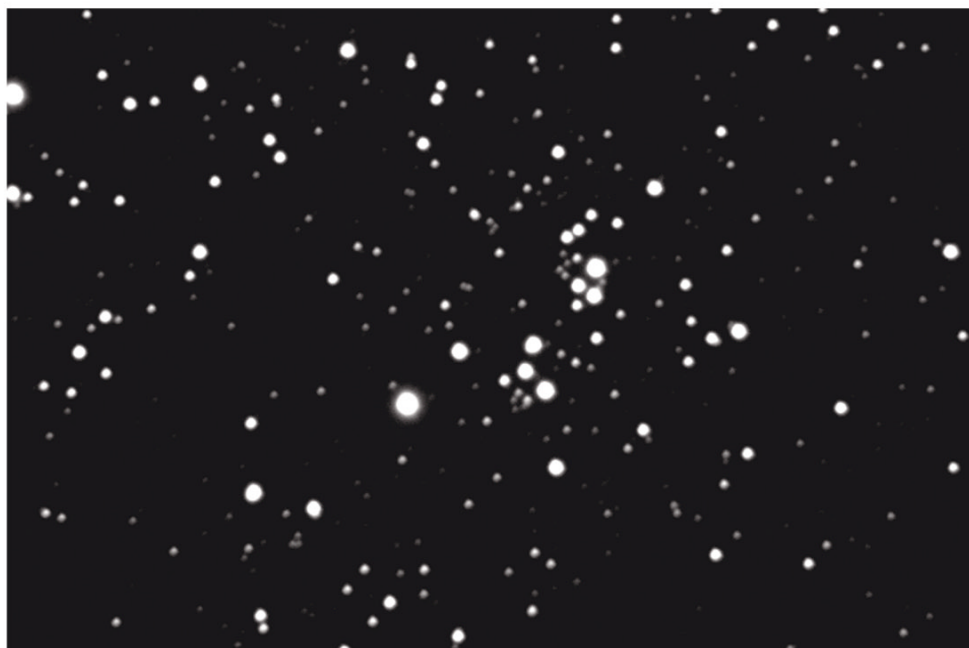
驚異的な

二重星団 (h - χ) : ED65Q鏡筒 (焦点距離 : **423mm** F6.5) + ST-402ME・ABG
+ ST-i・ガイド鏡筒アッセンブリー (焦点距離 : **100mm**)

1260mm (12.6倍) もの長焦点 までも正確にオートガイディング！

二重星団・ χ (NGC884) : C8鏡筒 (レデューサー併用 : **1260mm**)
+ ST-402ME・ABG + ST-i・ガイド鏡筒アッセンブリー (焦点距離 : **100mm**)

赤道儀によるノータッチガイド



※ST-i本体は別売。

↑ 二重星団のうちの「 χ (NGC884 : 上左)」のみを撮影。上記は、1260mmという長焦点をCCD素子「KAF-402ME (4.6×6.9mm)」にて撮影したものとなり、画角は**わずか「7.92×11.88分角」**です。

ST-i・ガイド鏡筒アッセンブリー
(通常¥59,800) **特価 ¥39,800-**